

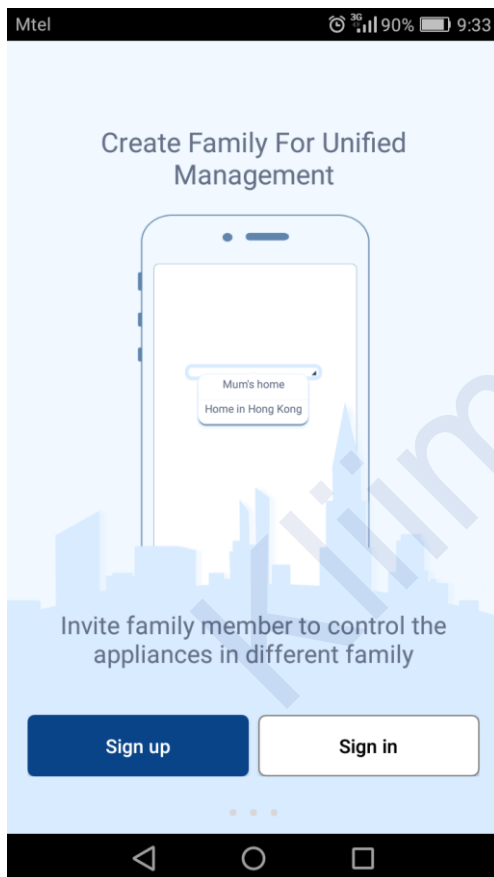
TELEFONI JA SOOJUSPUMBA JUHTIMISE ÜHENDAMINE KODUSE WIFI VÕRGUGA **EWPE SMART** ÄPP



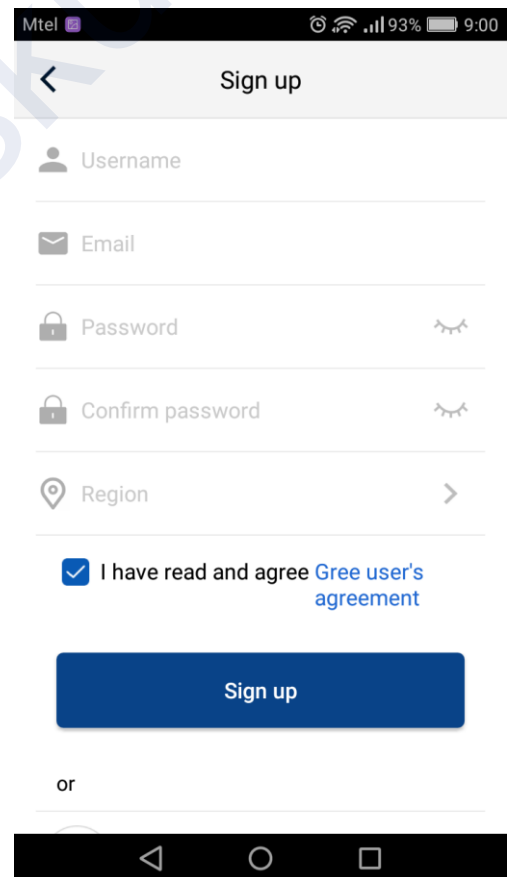
Lae alla äpp iPhone



Lae alla äpp
Androidile

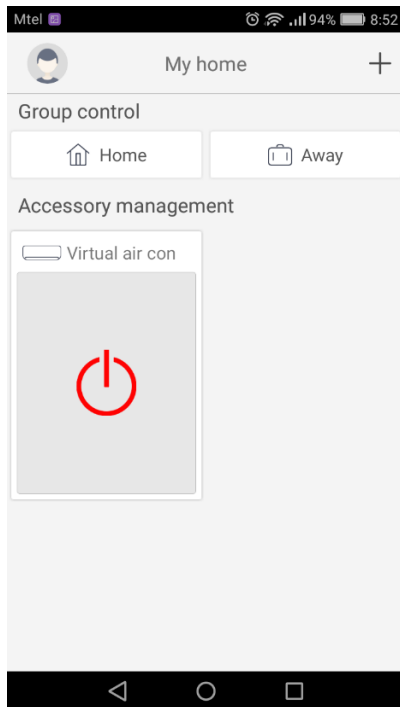


Looge endale konto

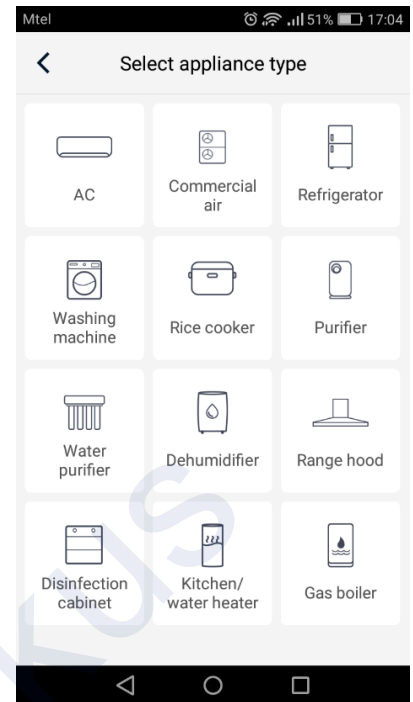


Konto loomisel küsitakse järgmist infot.

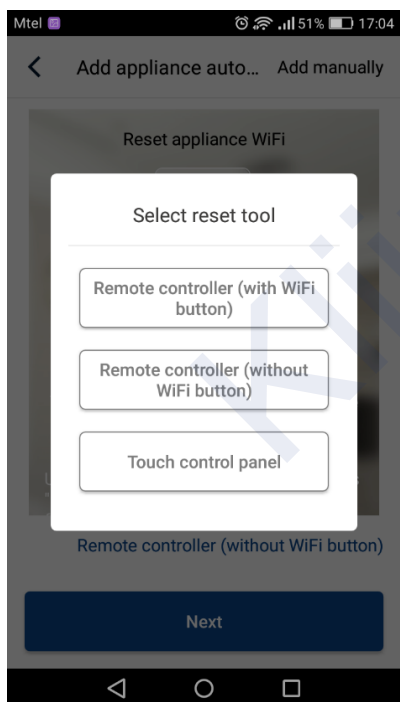
Vali palun regiooniks Europa



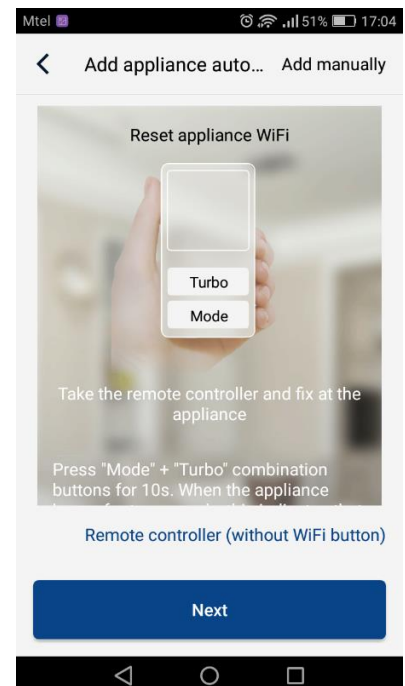
Soojuspumba lisamiseks vajutage "+" ikoonile



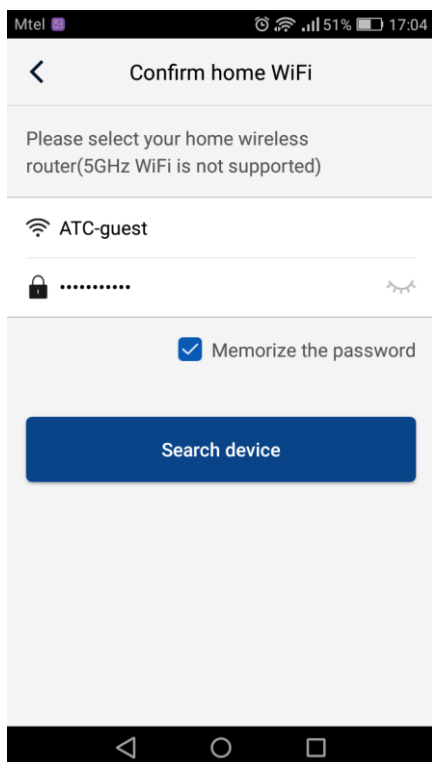
Soojuspumba lisamiseks vajutage "AC" ikoonile



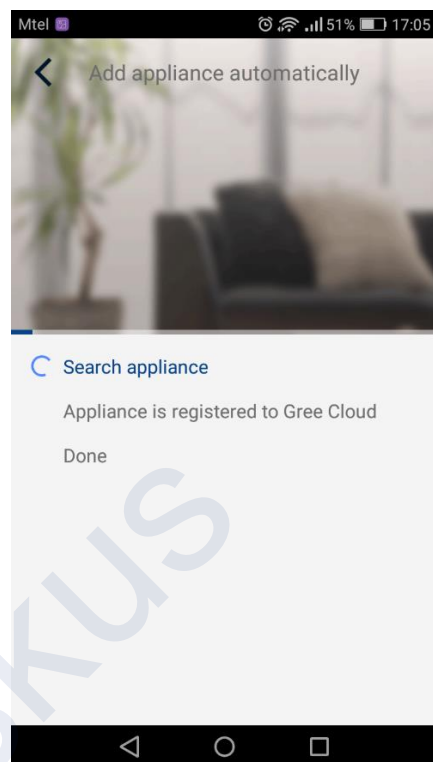
Soojuspumba wifi mooduli lähtestamiseks, aktiveerimiseks valige nupp "Remote Controller (with Wifi button)"



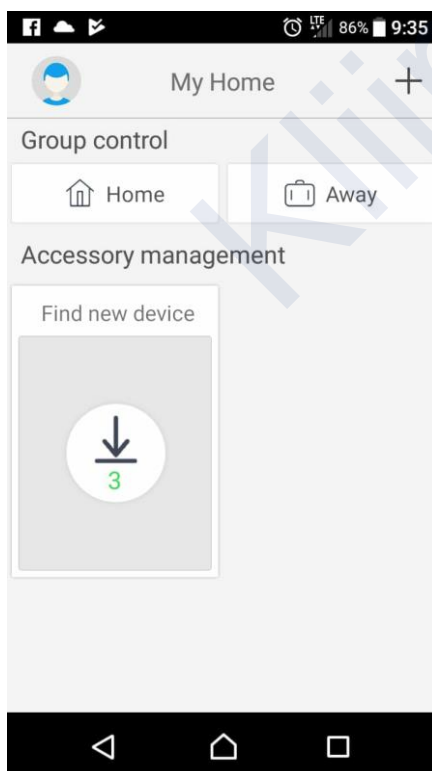
aktiveerige wifi kasutamine (Märkus: Ärge kasutage sel ajal soojuspumba kaugjuhtimispuhsti. Konfiguratsiooni lõpuleviimiseks on teil aega hinnanguliselt 2 minutit. Kui see aeg on möödunud, peate taaskäivitama kliimaseadme WiFi.) Vajutage "Next" nupule



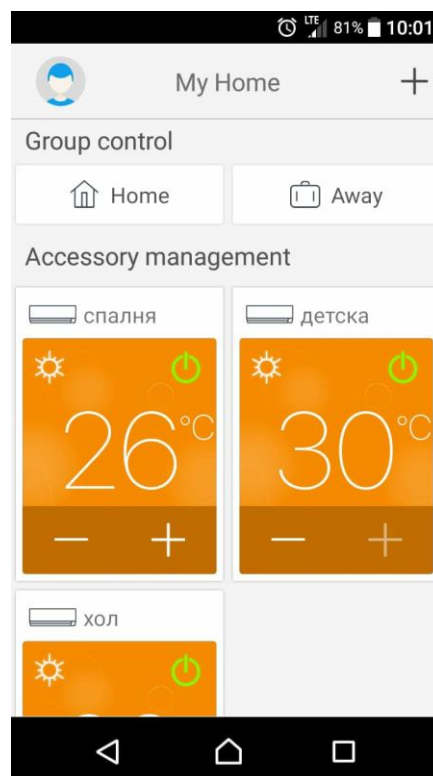
Valige koduse WIFI võrgu SSID ja sisestage oma koduse WIFI võrgu parool. Vajuta nuppu "SEARCH DEVICE". Rakendus käivitab olemasolevate seadmete skaneerimise.



Kui skannimine on edukalt lõpetatud, kuvatakse valik Valmis. Kontrol registreeritud kliimaseadmed kuvatakse siis järgmisel ekraanipildil. Peate vajutama nuppu "allanoolt" ja seejärel klikkima nende andmete allalaadimiseks "Värskenda".



Oodake natuke andmete värskendamiseks ja kliimaseadmetega ühenduse loomiseks



Nüüd saate valida ja muuta oma soojuspumba määranguid ja väärtusi